



COMUNE DI  
MAGNAGO

# MANUALE PER LA raccolta DIFFERENZIATA

**PER TUTTI I CITTADINI DI MAGNAGO:**

**COME MIGLIORA IL SISTEMA DI RACCOLTA DEI RIFIUTI**

La raccolta differenziata è una tematica che acquisisce sempre maggiore importanza in un corretto sistema di gestione dei rifiuti ma anche nella vita delle famiglie: l'attività quotidiana di separazione compiuta dai cittadini permette di recuperare la maggior parte dei rifiuti riciclabili e di avviare allo smaltimento solo quelli non più recuperabili, con conseguenti vantaggi economici e ambientali.

Il Comune di Magnago effettua la raccolta con un metodo particolarmente efficiente, il PORTA A PORTA, che prevede il ritiro a domicilio delle diverse frazioni di rifiuto, secondo un calendario stabilito.

Nonostante l'applicazione di questo buon metodo, esistono notevoli margini di miglioramento: per ottimizzare il servizio e aumentare la raccolta differenziata sono state estese le tipologie di rifiuto che si possono raccogliere separatamente e sono stati cambiati alcuni dei contenitori per la raccolta.

*il sindaco*  
*Ferruccio Binaqhi*

## **PROPONIAMO IN RIASSUNTO LE PRINCIPALI NOVITÀ DEL SISTEMA, PIÙ AMPIAMENTE DESCRITTE NELLE PAGINE DI QUESTO OPUSCOLO.**

### ***NUOVE RACCOLTE***

- inizia la raccolta dei contenitori tetra pak insieme alla carta
- inizia la raccolta di tutti gli imballaggi in plastica (non più solo contenitori per liquidi), che sarà effettuata con frequenza settimanale (e non più quindicinale)
- inizia la raccolta dei contenitori a banda stagnata (scatole e lattine metalliche per alimenti e prodotti di igiene personale) insieme al vetro e alle lattine in alluminio

### ***NUOVI CONTENITORI***

I vecchi contenitori sono sostituiti con nuovi contenitori personali, che vengono forniti gratuitamente in comodato d'uso e vanno utilizzati con estrema cura.

Dopo la prima dotazione di sacchi e contenitori, che verrà garantito anche alle nuove utenze, sarà possibile approvigionare i sacchi:

- in mater-bi per la raccolta del rifiuto organico, con fornitura gratuita "a consumo" presso i punti di consegna opportunamente individuati, mediante presentazione del buono di ritiro;
- gialli per la raccolta di imballaggi in plastica e viola per la raccolta di rifiuto indifferenziato, a prezzo convenzionato presso gli appositi distributori automatici.

### ***UTENZE NON DOMESTICHE E CONDOMINI***

I condomini con 6 o più utenze, e le utenze commerciali/artigianali possono su richiesta essere dotati di contenitori carrellati da 120/240 litri destinati alla raccolta delle frazioni umido, carta-cartone, vetro-lattine. I contenitori sono forniti gratuitamente in comodato d'uso e devono essere movimentati e mantenuti a cura delle utenze stesse.

### ***FESTIVITA'***

Le raccolte continueranno ad essere effettuate nei giorni programmati dal calendario di raccolta: se tali giorni coincidono con una festività, il servizio sarà effettuato il primo giorno utile successivo. Anche in caso di sciopero verrà eseguito tale recupero. Nel caso di due giorni festivi infrasettimanali consecutivi, la raccolta del primo giorno sarà anticipata al primo giorno lavorativo precedente, l'altra verrà posticipata (es. lunedì e martedì festivi: la raccolta del lunedì verrà anticipata al sabato, la raccolta del martedì verrà posticipata a mercoledì).

### ***MODIFICA ORARI APERTURA PIATTAFORMA***

Vengono modificati gli orari al fine di consentire l'apertura in orario continuato il sabato dalle 09.00 alle 18.00 in periodo invernale (dal 1 ottobre al 31 marzo) e dalle 09.00 alle 19.00 in periodo estivo (dal 1 aprile al 30 settembre).

**La piattaforma rimarrà chiusa oltre che il martedì e il venerdì, anche il mercoledì.**



*Fanno parte di questa categoria tutti i rifiuti biodegradabili, la cui decomposizione, avviene naturalmente grazie all'opera di microrganismi.*

*Alcuni esempi di rifiuto umido organico:*

- Resti di frutta, verdura e alimenti;
- Gusci di uovo e molluschi;
- Carne e ossi;
- Pesce e lische;
- Fondi di caffè o the anche in bustina;
- Piante e fiori recisi;
- Tovaglioli di carta;
- Avanzi di cibo freddi e non liquidi.

➔ *Verde e ramaglie vanno conferite presso la piattaforma comunale di raccolta.*

➔ *Per i proprietari di giardini, il rifiuto umido-organico può essere gestito in casa attraverso il compostaggio domestico: AMGA fornisce, su richiesta, il "composter" necessario per produrre il fertilizzante naturale.*

### **RACCOLTA PORTA A PORTA 2 VOLTE ALLA SETTIMANA**

**Esporre i rifiuti fuori casa dopo le ore 18.00 del giorno che precede quello previsto per la raccolta e comunque prima delle 6.00 del mattino del giorno stesso.**

### **MODALITÀ DI RACCOLTA**

Questi rifiuti vanno separati, in casa nei **SACCHETTI IN MATER-BI DENTRO L'APPPOSITO CESTINO AERATO** fornito da AMGA; una volta riempito, il sacchetto va riposto nel **MASTELLO MARRONE** da esporre su fronte strada.



Le utenze condominiali con 6 o più condomini e/o utenze commerciali/artigianali che su richiesta sono fornite di contenitore carrellato da lt. 120 di colore marrone, dovranno conferire il rifiuto organico nei sacchetti di mater-bi dentro l'apposito cestino areato che, una volta riempito, va riposto all'interno del contenitore ed esposto su fronte stradale il giorno previsto per la raccolta.



**L'impiego dei sacchetti traspiranti in Mater-Bi con il cestino aerato (Bio-Box):**

- Consente il passaggio dell'aria, evitando così la formazione di cattivi odori.
- Asciuga il rifiuto organico, evitando che il ristagno di liquidi faccia rompere il sacchetto. Grazie alla particolare tipologia del secchiello adottato nella nostra città **È POSSIBILE TENERE LO STESSO SACCHETTO ANCHE PER 4 GIORNI CONSECUTIVI**, sostituendolo in corrispondenza del giorno previsto per la raccolta.
- Per sfruttare con la massima efficienza il contenitore aerato si raccomanda di tenerlo con il coperchio abbassato in ambienti chiusi (in particolare nello spazio sotto il lavello): il posizionamento del "Bio-Box" all'esterno rischia di peggiorare la resa complessiva del sistema.

## RACCOLTA CARTA E CARTONE



*Fanno parte di questa categoria:*

- Giornali e riviste;
- Fogli e quaderni;
- Scatole in cartone;
- Sacchetti in carta;
- Libri, opuscoli, buste.
- contenitori Tetra Pak (cartoni per bevande, panna, latte, succhi, ecc.)

### NOVITA'!

Con la carta vanno raccolti anche i **CONTENITORI TETRA PAK** (per esempio cartoni per latte e panna, succhi di frutta, vino e bevande), che in questa maniera potranno essere riciclati. Si raccomanda di schiacciarli prima di buttarli.

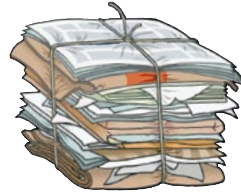
- *Non fanno parte di questa categoria e quindi sono da conferire nel rifiuto indifferenziato: carta o cartone sporco o unto, carta plastificata, carta oleata, carta carbone, carta chimica (fax), mozziconi di sigaretta.*

### RACCOLTA PORTA A PORTA 1 VOLTA ALLA SETTIMANA

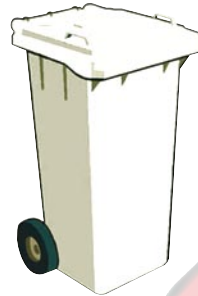
Esporre i rifiuti fuori casa dopo le ore 18.00 del giorno che precede quello previsto per la raccolta e comunque prima delle 6.00 del mattino del giorno stesso.

### MODALITÀ DI RACCOLTA

Questi rifiuti vanno ben compattati in **SCATOLE DI CARTONE** e/o legati con lo **SPAGO** ed esposti sul fronte stradale. Si possono legare con scotch o altri adesivi plastificati.



Le utenze condominiali con 6 o più condomini e/o utenze commerciali/artigianali che su richiesta sono fornite di **CONTENITORE CARRELLATO DA LT. 240 DI COLORE BIANCO**, dovranno conferire carta e cartone ben compattati all'interno del contenitore che va esposto su fronte stradale il giorno previsto per la raccolta.



Il quantitativo massimo conferibile con questo sistema è di 20 kg per un massimo di 0,5 mc. Per quantità maggiori e fino a 40 kg di peso e 1 mc di volume, carta e cartone vanno conferiti presso la **PIATTAFORMA ECOLOGICA** di Via Picasso.

## RACCOLTA IMBALLAGGI IN PLASTICA



*Fanno parte di questa categoria:*

- Bottiglie di acqua e bibite;
- Flaconi di detersivi, detersivi e shampoo;
- Confezioni e contenitori di alimenti in plastica, vasetti dello yogurt;
- Vaschette sagomate in plastica e polistirolo per uova, alimenti ed oggetti vari;
- Involucri per confezioni di bibite o riviste;
- Film e pellicole; reti per frutta e verdura;
- Sacchi per il confezionamento degli abiti;
- Borse e sacchetti per la spesa;
- Vasi per vivaisti;
- Cassette per la frutta in plastica.

**NOVITA'!**

Insieme alla plastica vanno raccolti tutti gli imballaggi in plastica, ossia tutti gli oggetti fatti di questo materiale che hanno una funzione di protezione e contenimento. Non sono imballaggi e quindi vanno nel secco tutti gli altri oggetti in plastica come: tubetti, giocattoli, piatti e posate usa e getta, pennarelli e biro, accessori e arredi in plastica.

- ➔ *Gli imballaggi in plastica vanno conferiti vuoti e privi di residui.*
- ➔ *Per quanto possibile, schiacciare i contenitori per ridurli di volume prima di depositarli nel sacchetto.*

**RACCOLTA PORTA A PORTA 1  
VOLTA ALLA SETTIMANA**

Esporre i rifiuti fuori casa dopo le ore 18.00 del giorno che precede quello previsto per la raccolta e comunque prima delle 6.00 del mattino del giorno stesso.

**MODALITÀ DI RACCOLTA**

Questi rifiuti vanno raccolti da tutte le utenze (anche quelle condominiali) nei **SACCHETTI TRASPARENTI GIALLI**, ed esposti sul fronte stradale.



- ➔ *I flaconi T/F, che hanno contenuto sostanze tossiche e infiammabili, solitamente distinti con i simboli di pericolosità sottoriportati, possono essere conferiti con la plastica se ben risciacquati.*



## RACCOLTA VETRO E LATTINE



*Fanno parte di questa categoria:*

- Bottiglie, vasetti e barattoli, bicchieri e contenitori di vetro di qualsiasi colore;
- Lattine in alluminio; scatole e contenitori in banda stagnata per alimenti e prodotti di igiene personale; tappi e coperchi metallici; carta stagnola e vaschette in alluminio; stampi per dolci in metallo; piccoli oggetti metallici.

➔ *Non fanno parte di questa categoria e quindi sono da conferire con il rifiuto indifferenziato o presso le piattaforme di raccolta: specchi, vetri di finestre, tappi di sughero o silicone, piatti, tazzine, porcellana, cristallo, lampadine, lampade al neon, pirex, plexiglas, pentolini, tubetti di dentifricio o maionese.*

**RACCOLTA PORTA A PORTA 1  
VOLTA ALLA SETTIMANA**

**Esporre i rifiuti fuori casa dopo le ore 18.00 del giorno che precede quello previsto per la raccolta e comunque prima delle 6.00 del mattino del giorno stesso.**

**MODALITÀ DI RACCOLTA**

Questi rifiuti vanno conferiti sfusi negli appositi **MASTELLI VERDI** da esporre di fronte a casa.



Le utenze condominiali con 6 o più condomini e/o utenze commerciali/artigianali che su richiesta sono fornite di contenitore carrellato da lt. 120 di colore verde, dovranno conferire vetro e lattine all'interno del contenitore, da esporre su fronte stradale il giorno previsto per la raccolta.





*Fanno parte di questa categoria i materiali che non rientrano nelle altre tipologie di rifiuti riciclabili:*

- Piatti, bicchieri e posate in plastica;
- Carta oleata o plastificata;
- Pannolini ed assorbenti;
- Penne e pennarelli;
- Sacchi per aspirapolvere;
- Casalinghi in plastica;
- Giocattoli e soprammobili;
- Compact disc, musicassette, videocassette e custodie;
- Oggetti e tubi in gomma;
- Ceramica, porcellana, terracotta e cristallo;
- Oggetti in plastica;
- Cosmetici e spugne sintetiche;
- Lettiere per animali.

### **NOVITA'!**

- I contenitori Tetra Pak non vanno più conferiti con i rifiuti indifferenziati, ma con la carta (vedi relativo paragrafo).
- Gli imballaggi in plastica vanno tutti conferiti con la plastica, con i rifiuti indifferenziati vanno gettati solo gli oggetti in plastica che non hanno la funzione di imballaggio (vedi paragrafo sulla raccolta della plastica).

### **RACCOLTA PORTA A PORTA 1 VOLTA ALLA SETTIMANA**

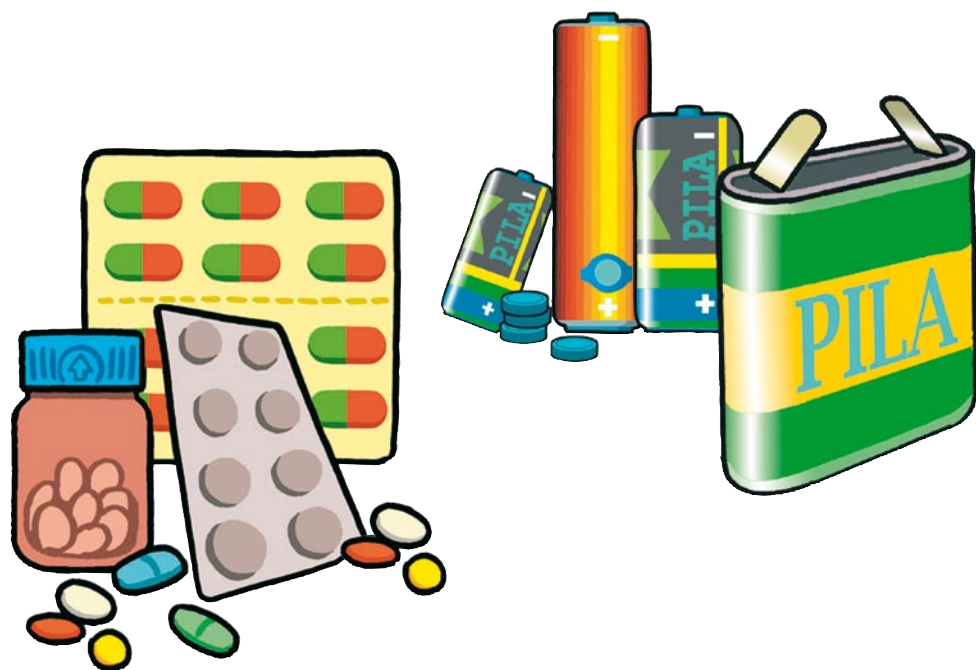
**Esporre i rifiuti fuori casa dopo le ore 18.00 del giorno che precede quello previsto per la raccolta e comunque prima delle 6.00 del mattino del giorno stesso.**

### **MODALITÀ DI RACCOLTA**

Questi rifiuti vanno raccolti da tutte le utenze (anche quelle condominiali) negli appositi **SACCHI VIOLA**.



## RACCOLTA MEDICINALI SCADUTI E PILE ESAUSTE



Contengono sostanze altamente inquinanti che possono essere dannose per l'uomo e l'ambiente, è dunque fondamentale che la loro raccolta sia separata da tutti gli altri rifiuti:

- **MEDICINALI**

### MODALITÀ DI RACCOLTA

I medicinali scaduti possono essere conferiti **NEGLI APPOSITI CONTENITORI** collocati all'interno delle due farmacie di Bienate e Magnago, o presso la **PIATTAFORMA ECOLOGICA** di Via Picasso.



- **PILE E BATTERIE DI PICCOLE DIMENSIONI ESAUSTE**

### MODALITÀ DI RACCOLTA

Le pile e batterie esauste di piccole dimensioni possono essere conferite, oltre che presso la Piattaforma Ecologica, negli appositi contenitori stradali che si trovano in:

- PIAZZA SAN MICHELE
- PIAZZA PERTINI
- PIAZZA DE GASPERI
- VIA SARDEGNA
- PIAZZA GARIBALDI
- PIAZZA TRICOLORE



## RACCOLTA TOSSICI E NOCIVI, ETICHETTATI "T E/O F"



Sono i prodotti e i loro contenitori contrassegnati sulla confezione dai seguenti simboli di pericolosità:



*Appartengono a questa categoria i seguenti prodotti, inclusi o loro contenitori:*

- candeggina,
- ammoniaca,
- disinfettanti,
- alcool etilico e denaturato,
- vernici, solventi, smalti.

(Se i contenitori in plastica di ammoniaca, candeggina, disinfettanti e simili vengono sciacquati e non contengono residui possono essere conferiti con gli imballaggi in plastica)

### MODALITÀ DI RACCOLTA

Questi rifiuti vanno conferiti presso la **PIATTAFORMA ECOLOGICA DI VIA PICASSO**

## SERVIZI DI RACCOLTA A DOMICILIO



Viene effettuato il servizio di ritiro a domicilio dei rifiuti ingombranti *ESCLUSIVAMENTE PER CATEGORIE SOCIALI PROTETTE INDIVIDUATE DALL'AMMINISTRAZIONE COMUNALE.*

Il medesimo servizio potrà essere esteso all'utenza diversa da quella sopra indicata, con applicazione delle tariffe approvate dall'Amministrazione Comunale.

Gli interventi di ritiro a domicilio avverranno su *PRENOTAZIONE TELEFONICA AL NUMERO VERDE 800196363* che rimane a disposizione per fornire ogni informazione relativa alle modalità tecnico-economiche di effettuazione servizio che, di norma, viene svolto con frequenza mensile.

## PIATTAFORMA ECOLOGICA



La **PIATTAFORMA ECOLOGICA** di Via Picasso è una struttura di appoggio al servizio di raccolta porta a porta, riservata esclusivamente alle **UTENZE DOMESTICHE**, presidiata, e aperta secondo questi orari:

	<b>orario invernale</b> (1 ottobre - 31 marzo)	<b>orario estivo</b> (1 aprile - 30 settembre)
lunedì	14.00 - 18.00	15.00 - 19.00
martedì	<b>chiusura</b>	<b>chiusura</b>
mercoledì	<b>chiusura</b>	<b>chiusura</b>
giovedì	14.00 - 18.00	15.00 - 19.00
venerdì	<b>chiusura</b>	<b>chiusura</b>
sabato	09.00 - 18.00	09.00 - 19.00

Presso questa piattaforma è possibile conferire:

- rifiuti ingombranti (materassi, poltrone, divani, materiali durevoli di consumo),
- frigoriferi e congelatori,
- legname, mobili in legno, cassette,
- vetro, anche in lastre,
- lampade al neon e tubi catodici (televisioni, video, ecc.),
- cartucce e toner,
- componenti elettronici,
- inerti derivanti da piccole demolizioni (non più di 40 kg, con ingombro massimo di due secchielli da muratore),
- residui vegetali derivanti da giardinaggio (sfalci d'erba, potature, foglie ecc.),
- prodotti e relativi contenitori T e/o F (tossici e/o infiammabili), riportanti i simboli di pericolosità,
- pile scariche,
- farmaci scaduti e siringhe usate,
- batterie al piombo esauste,
- oli e grassi vegetali (di cucina) e minerali (di autovetture, moto, ecc.),
- lattine in alluminio,
- metalli,
- imballaggi in plastica,
- polistirolo espanso per imballaggi,
- carta e cartone fino a un peso di 40 kg e un volume massimo di 1 mc.

## LA RACCOLTA DIFFERENZIATA IN CITTÀ

*Per consentire di effettuare al meglio il servizio di raccolta, ormai da anni il nostro Comune è idealmente diviso in due zone, con distinti giorni di raccolta porta a porta delle varie tipologie di rifiuto. Si riporta la cartina con la separazione delle due aree: ciascuna utenza è dotata del calendario con l'indicazione dei giorni di raccolta previsti per la propria zona di residenza.*





STAMPATO SU CARTA SBIANCATA SENZA CLORO

 Idecom [www.idecom.it](http://www.idecom.it)

per informazioni:

**AMGA Legnano SpA**  
via per Busto Arsizio 53 - Legnano

numero verde 800 19 63 63

e-mail: [info@amga.it](mailto:info@amga.it)

[www.amga.it](http://www.amga.it)